

RESPON SABLES!



Rapport RSE 2023



habitatsudatlantic.fr



LE MOT DU PRÉSIDENT



2023 marque un tournant dans la prise en compte de la RSE par les entreprises.

Ce domaine apparaît aujourd'hui comme un prérequis indispensable auquel toutes les entreprises devraient se conformer.

Conscient de cet enjeu, HSA a décliné depuis 2020 une feuille de route RSE, prenant des engagements forts pour la réalisation d'actions concrètes. Les équipes d'HSA sont le socle et le moteur de la construction d'une économie et d'un modèle d'activité plus vertueux. En lien avec nos parties prenantes, les collaborateurs ont nourri les engagements par leur implication et leur grande capacité d'innovation et d'adaptation.

La réponse aux enjeux du changement climatique est un grand défi que nous souhaitons relever avec ambition. Nous travaillons à renforcer la performance énergétique de notre parc, innover dans les modes constructifs, réduire nos émissions de CO₂, maintenir et améliorer le bien-être et le cadre de vie de nos locataires. Ce sont autant de défis que les équipes d'HSA sont et seront à même de relever dans les années à venir.

Roland HIRIGOYEN,
Président d'Habitat Sud Atlantique





LE MOT DU DIRECTEUR GÉNÉRAL

Sommaire

Notre démarche RSE contribue à atteindre les Objectifs du Développement Durable	04
Les métiers et les missions d'HSA	06
Nos parties prenantes	08
Préserver et promouvoir l'équilibre social du territoire	10
Accompagner la lutte contre le changement climatique	12
L'humain au cœur de notre métier	14

RAPPORT RSE 2023

Directeur de la Publication : Lausséni Sangaré

Comité de Rédaction : Lausséni Sangaré, Denis Joyeux, Véronique Parenteau, Mathilde Arondel, Flavie Aspect-Clairefond, Agence Haritza.

Coordination : Agence Haritza.

Crédit Photos : Côté Sud Photos/Boris Sensamat, Haritza, Banque de données.

Création et Réalisation : Agence Haritza Bayonne.



En 2023 les exigences européennes et nationales en matière de RSE se sont durcies.

Face à ces évolutions, les équipes d'HSA se sont mobilisées pour répondre à ces nouveaux défis.

Le déploiement de notre démarche RSE sur les années 2021, 2022 et 2023 nous permet de réaffirmer notre engagement face aux enjeux de mixité, de qualité des prestations, de performance environnementale ainsi que de développement du tissu économique local (achats responsables).

Dans un contexte en perpétuelle évolution ces dernières années, HSA se positionne comme un acteur dynamique et engagé de la transition environnementale, sociétale et économique.

Lausseni Sangaré
Directeur Général d'Habitat Sud Atlantic

NOTRE DÉMARCHE RSE

La Responsabilité Sociétale des Entreprises (RSE) est l'ensemble des pratiques mises en place par une entreprise dans le but de respecter les principes du développement durable, c'est-à-dire être économiquement viable, avoir un impact positif sur la société mais aussi mieux respecter l'environnement.

Depuis 2020, Habitat Sud Atlantic inscrit ses actions dans une démarche formalisée de RSE.



Une telle démarche constitue dorénavant le cœur d'axes de progrès dans nos pratiques professionnelles, pour faire face aux défis multiples que nous devons relever : conforter notre performance extra-financière, apporter notre contribution à la question du logement dans nos territoires, anticiper les évolutions réglementaires ou encore rendre compte à l'ensemble de nos parties prenantes.

5 axes structurants et opérationnels

Notre feuille de route a été construite et structurée autour de 5 axes. Elle comprend des projets "permanents" (dans la continuité de nos actions) et des projets à mettre en oeuvre (projets phares et projets à impact).

Contribuer au développement de notre territoire dans toute sa diversité

- Être acteur de proximité et de référence, fiable et fédérateur
- Répondre aux besoins de nos élus dans leur politique d'aménagement du territoire et de logement des populations
- Agir en dialoguant avec nos parties prenantes.



Soutenir un modèle économique vertueux

- Maintenir une politique d'investissement forte et durable
- Contribuer à l'activité économique et à l'emploi
- Développer des achats responsables.



Favoriser le bien-être et le cadre de vie des habitants

- Garantir un service de qualité à nos locataires
- Maintenir un accompagnement social adapté
- Faire participer les habitants pour améliorer le bien-vivre ensemble
- Développer des solutions numériques accessibles à tous.



Innover pour réduire notre empreinte environnementale

- Préserver les ressources dans les différents usages
- Valoriser les espaces naturels favorisant la biodiversité
- Accompagner la mobilité durable.



Cultiver notre capital humain

- Valoriser les compétences et le savoir-faire
- Améliorer la performance de gestion (exemplarité/agilité/ réactivité/ engagement/évaluation) et la modernisation des outils
- Développer la qualité de vie au travail et donner du sens aux actions
- Accompagner le renouvellement des générations en renforçant le recours à l'apprentissage
- Faire savoir à travers une communication adaptée.



**OBJECTIFS
DE DÉVELOPPEMENT
DURABLE**



Définis par l'ensemble des Etats membres de l'ONU en 2015, les ODD sont 17 objectifs mondiaux à atteindre à horizon 2030. Ils portent sur de nombreux sujets : la protection de la planète, la possibilité pour chacun de vivre en sécurité et dans la dignité.

Nos actions contribuent à atteindre les ODD

Plusieurs Objectifs de Développement Durable font partie intégrante de la stratégie RSE d'Habitat Sud Atlantic. HSA agit ainsi sur 12 ODD sur les 17 existants.



Pour illustrer :

- ODD 12 (consommation et production responsables) : le partenariat avec les associations AIMA et Txirind'Ola participe à la réalisation de cet ODD notamment.
- ODD 13 (mesures relatives à la lutte contre les changements climatiques) : le projet FILOHA.

LES MÉTIERS ET LES MISSIONS D'HSA



CONSTRUIRE

Habitat Sud Atlantic construit des logements locatifs à loyers modérés (PLAI, PLUS...) : habitations collectives, individuelles, en location ou en accession à la propriété, hébergement à vocation sociale (foyers pour jeunes travailleurs, résidences universitaires...).

AMÉNAGER

Habitat Sud Atlantic réalise pour son compte, mais aussi pour toute autre collectivité, des opérations d'aménagement :

- acquisitions foncières
- opérations de rénovation urbaine
- lotissements
- zones d'aménagement concertée.

GÉRER

Habitat Sud Atlantic assure directement la gestion de son patrimoine locatif.

VENDRE

HSA en tant qu'Office Public de l'Habitat est un opérateur d'accession sociale à la propriété. Nos métiers regroupent la commercialisation et la vente auprès des clients de nos produits neufs et anciens (Bail Réel Solidaire, location accession, lots à bâtir, vente HLM). Un accompagnement est proposé aux clients afin de répondre au mieux à leurs besoins sur l'ensemble de notre territoire d'intervention (éligibilité à l'accession sociale, plan de financement...).

ENTRETENIR

Pour garantir la qualité de son patrimoine et maintenir son attractivité, HSA mène une politique annuelle soutenue de travaux d'entretien et d'amélioration, conformément au Plan Stratégique du Patrimoine. Ces interventions programmées sont complétées par des projets ambitieux de réhabilitation qui visent à l'amélioration de la performance énergétique des logements et de leur qualité d'usage, dans l'intérêt de nos occupants (économie d'énergie et confort de vie).



NOS PARTIES PRENANTES

La démarche RSE lancée par HSA en 2020 s'est construite en concertation avec les parties prenantes, dans la volonté de prendre en compte l'ensemble des organisations avec lesquelles nous travaillons au quotidien.



Mise en perspective et enjeux futurs :

Notre feuille de route RSE s'efforce de répondre aux objectifs environnementaux, sociaux et économiques. Nos projets participent à réduire notre empreinte environnementale (réduction des émissions de CO2 et gestion des ressources naturelles) et à favoriser la réalisation de nos missions.

Conscient que les projets exposés dans la feuille de route sont des

opportunités et des leviers pour favoriser la durabilité et la pérennité de nos activités, HSA souhaite renouveler une feuille de route RSE en 2024. **La neutralité carbone de nos activités** est un enjeu phare. La réalisation de notre bilan carbone permettra de construire la future feuille de route pour répondre à ces ambitions en concertation avec notre environnement. Cette démarche permet par ailleurs, d'anticiper l'analyse extra-financière de nos missions.



Collaborateurs

Enjeux

- Qualité de vie au travail
- Conditions d'emploi
- Développement des compétences et parcours de formation

Dialogue et échange

- Accompagnement à l'arrivée des nouveaux collaborateurs
- Négociation collective et accord entreprise, accord intéressement
- Entretien annuel
- Intranet logiciel RH "Lucca"
- Journal interne "En direct"

Habitants

Enjeux

- Offre de logements adaptée au besoin
- Parcours résidentiel et accompagnement des locataires
- Qualité des services et prestations
- Satisfaction du locataire

Dialogue et échange

- Association de représentants des locataires
- Conseils de Concertation Locative (CCL)
- Quali'HLM
- Enquête de satisfaction
- Applications et magazine "Contact"

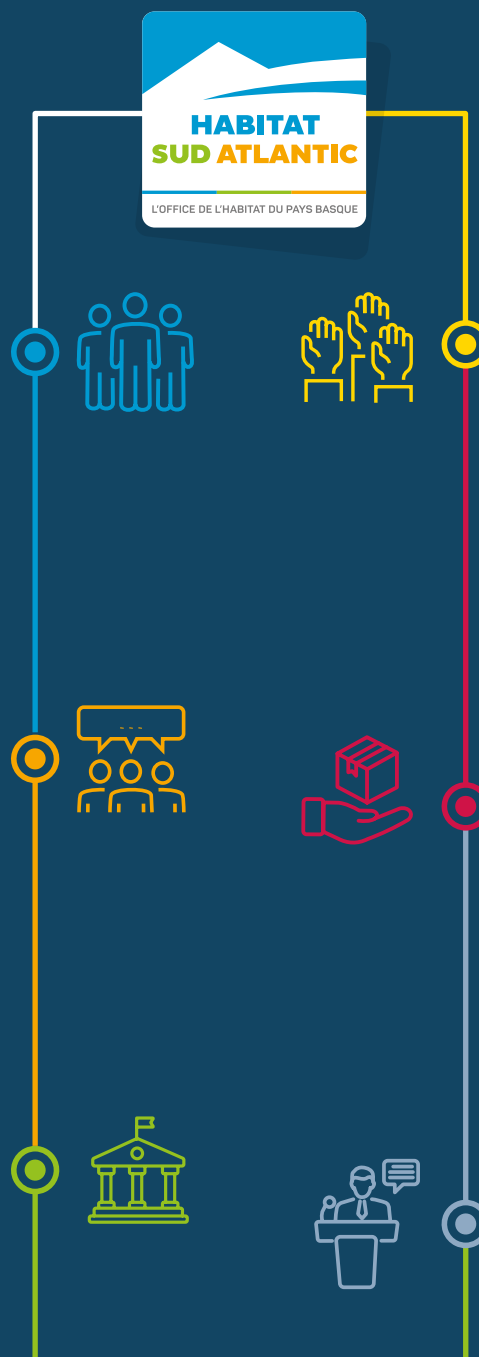
Collectivités / Etat

Enjeux

- Mixité sociale
- Développement vertueux et durable des territoires
- Attractivité du territoire
- Offre adaptée au besoin

Dialogue et échange

- Participation à des dispositifs locaux
- Rapport d'activité et RSE
- Convention d'Utilité Sociale (CUS)
- Evénements et groupes de travail



Acteurs sociaux et associatifs

Enjeux

- Soutien à l'activité territoriale
- Répondre aux besoins des parties prenantes
- Cohésion et lien social
- Enjeux socio-culturel et sportifs

Dialogue et échange

- Conventions de partenariats
- Soutien financier, mise à disposition de locaux sur notre parc

Fournisseurs et partenaires économiques

Enjeux

- Respect des délais
- Qualité des offres
- Maîtrise des coûts
- Innovation
- Loyauté des pratiques

Dialogue et échange

- Contrats
- Clauses (handicap, insertion...)
- Critères A.C.O.R (engagements des entreprises candidates en matière de RSE)
- Dialogue avec les parties prenantes

Décideurs / Gouvernance

Enjeux

- Gestion durable
- Prises de décision et orientations stratégiques

Dialogue et échange

- Conseil d'administration
- Rapport d'activité et RSE

DES ACTIONS FORTES

Action N°1

Préserver et promouvoir l'équilibre social du territoire



Renouvellement du label Quali'HLM

Le Label Quali'HLM vise :

- la manière de conduire globalement la démarche qualité (management),
- des actions transversales concernant plus spécifiquement les métiers,
- des situations spécifiques à traiter dans des parties de patrimoine ou résidences, dites "situations complexes".

Au terme des trois premières années de labellisation, il est clairement apparu que cette démarche avait permis de renforcer notre engagement "qualité". Un cycle de renouvellement du label a été lancé pour la période 2021-2024 et a conduit au maintien du label.

Un nouveau cycle doit désormais s'engager pour la période 2024-2027 et HSA souhaiterait obtenir la mention spéciale "Accompagnement du vieillissement". Cette labellisation permettrait de valoriser notre stratégie en faveur des personnes âgées.

Accompagnement social des locataires en difficultés

Nos Conseillers en Économie Sociale et Familiale (CESF) accompagnent nos résidents. Leurs qualités essentielles sont l'écoute, le respect et la discrétion. En collaboration étroite avec les services sociaux, ils peuvent mettre en place des mesures d'accompagnement, assurer un suivi social pour nos locataires dans leur logement ou encore conseiller et orienter les locataires et apporter une réponse des plus adaptée.



2448

familles ont été accompagnées par les CESF



230 K€

investis dans l'adaptation du parc à la population vieillissante



15 %

des ménages entrants ont moins de 30 ans





DES ACTIONS FORTES

Action N°2

Accompagner la lutte contre le changement climatique

Le déploiement de la finance durable

HSA s'engage dans la finance durable. Cette pratique vise à favoriser et faciliter les investissements à impact positif sur l'environnement en favorisant la transition énergétique et la lutte contre le réchauffement climatique. HSA contracte des emprunts à impact permettant une évolution du taux d'intérêt en fonction du score ESG (Environnement Social et Gouvernance).

Les critères ESG permettent d'évaluer la performance d'HSA au-delà des indicateurs financiers connus. Ils s'intéressent donc aux critères extra-financiers. Le score ESG est calculé sur 4 thématiques : l'environnement, le social, la gouvernance et les parties prenantes externes.

Le réemploi des matériaux

Réduire l'extraction de matières premières et la production de déchets, tels sont nos objectifs afin de créer une boucle vertueuse dans nos chantiers de construction et de réhabilitation. HSA souhaite développer l'alternative au mode de construction issu de l'économie linéaire afin de développer l'économie circulaire sur ses chantiers.



23.7
tonnes
de matériaux
réemployés



Réhabilitation
énergétique
de 241 logements
et 210 logements
en résidence
universitaire



100%
des livraisons
de logements en
« LLS » sont labélisés
NF Habitat HQE





DES ACTIONS FORTES

Action N°3

L'humain au cœur de notre métier

Accompagnement aux parcours professionnels

Depuis 2019, HSA se mobilise pour la professionnalisation des jeunes ou des personnes en situation de handicap, à travers l'apprentissage.

En 2023 encore, les équipes d'HSA ont accueilli 8 nouveaux apprentis en complément des 3 présents qui poursuivaient leurs études, soit 11 recrutements en alternance.

Ce sont également 5 apprentis en fin d'études fraîchement diplômés qui se sont vus proposer un contrat à durée indéterminée à HSA cette année.

Les participations aux actions en faveur de l'insertion professionnelle

HSA accompagne les jeunes et moins jeunes vers le monde professionnel.

- Une dizaine d'étudiants a été reçue en stage par les équipes d'HSA en 2023.
- Cette année encore, pour la 3^{ème} fois, la Directrice des Ressources Humaines a accompagné les classes de 3^{ème} du collège Camus de Bayonne, à la préparation de leur Curriculum-Vitae et de leur entretien pour mieux approcher les entreprises lors de leur recherche de stage ; cette action était pilotée par le PLIE (Plan Local pour l'Insertion et l'Emploi).
- HSA a participé activement au forum organisé par le GIP-DSU de Bayonne en novembre 2023 en témoignant sur les actions menées par HSA dans le cadre du PAQTE* signé avec les services de l'Etat (*Pacte Avec les Quartiers pour Toutes les Entreprises).
- La Directrice des Ressources Humaines est allée à la rencontre des jeunes accompagnés par la Mission Locale pour parler de l'apprentissage.
- L'accueil de personnes en reconversion professionnelle a été organisé avec le PLIE dans le cadre de PMSMP (Période de Mise en Situation en Milieu Professionnel).
- En cette année encore, sous l'égide du GIP-DSU, des adultes en recherche d'emploi ont été préparés par la DRH d'HSA à des entretiens fictifs d'embauche.



88K €

investis
pour la formation
des salariés



21

contrats
en alternance
et stages



12.7

années
d'ancienneté
du personnel
en moyenne





HSA : de l'apprentissage au recrutement





Habitat Sud Atlantic
2 chemin Abbé Edouard Cestac 64100 BAYONNE

www.habitatsudatlantic.fr

